

3862 Schmöleener Brack teilweise (Nord- und Südseite)



© 2010 Tele Atlas
Image © 2010 GeoContent

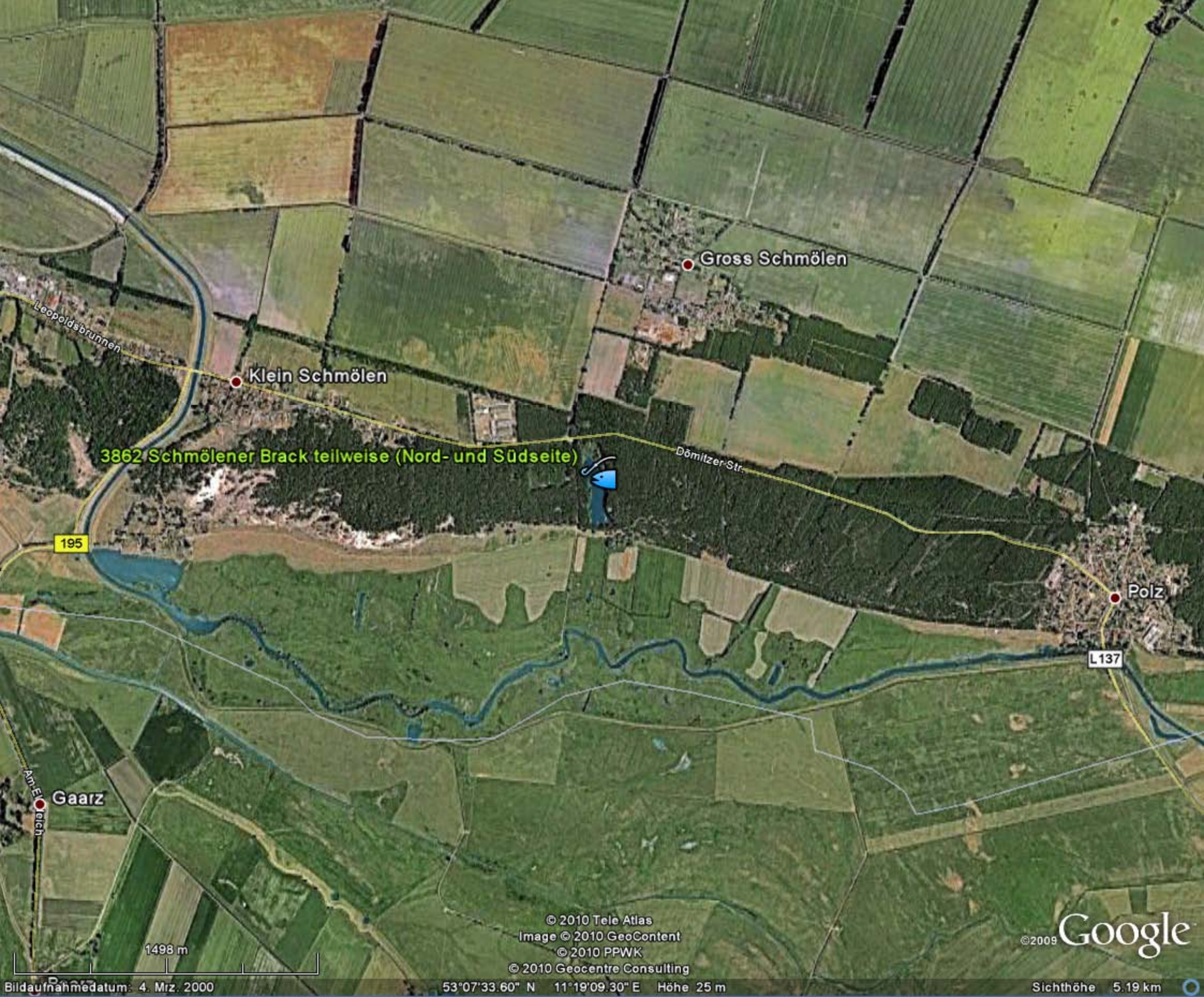
© 2009 Google

139 m

Bilddatumsdatum: 4. Mrz. 2000

53°07'33.60" N 11°19'09.30" E Höhe 23 m

Sichthöhe 500 m



Gross Schmölen

Klein Schmölen

3862 Schmöleener Brack teilweise (Nord- und Südseite)

Dömitzer Str.

Polz

L137

195

Gaarz

Am Elbe

© 2010 Tele Atlas
Image © 2010 GeoContent
© 2010 PPWK
© 2010 Geocentre Consulting

©2009 Google

1498 m

Bildaufnahmedatum: 4. Mrz. 2000

53°07'33.60" N 11°19'09.30" E Höhe 25 m

Sichthöhe 5.19 km