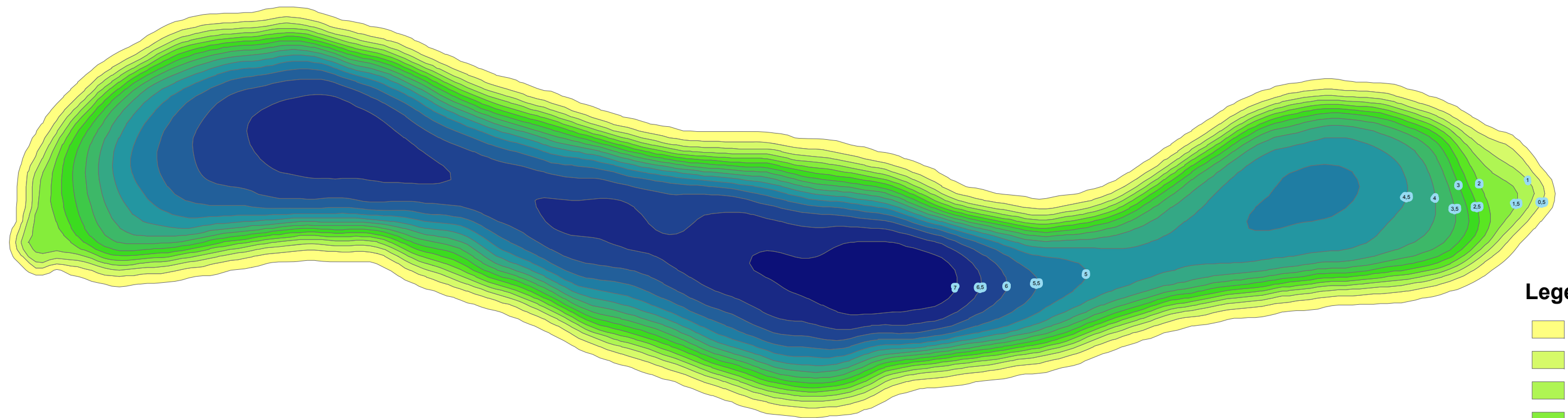
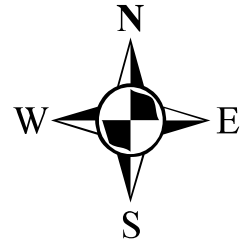


# Ploggensee

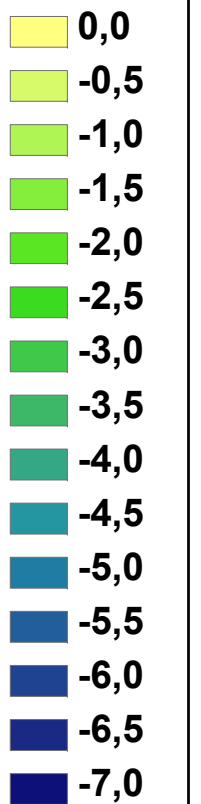


Tiefe in m, z. B.:

0,0 = 0,0 bis < 0,5 m tief  
-0,5 = 0,5 bis < 1,0 m tief ...

Maximaltiefe: 7,60 m

## Legende



Quelle: Ministerium für Landwirtschaft, Umwelt und Verbraucherschutz M-V, Seenreferat, 1997