


Bitte beachten Sie die wichtigen Hinweise auf der Detailseite des Gewässerverzeichnisses und in der zugehörigen Datei

 3908 Priesterwasser auf dem Usedomer See


 Wilhelmshof

Image © 2010 GeoContent
© 2010 Tele Atlas
© 2010 Geocentre Consulting
© 2010 PPWK

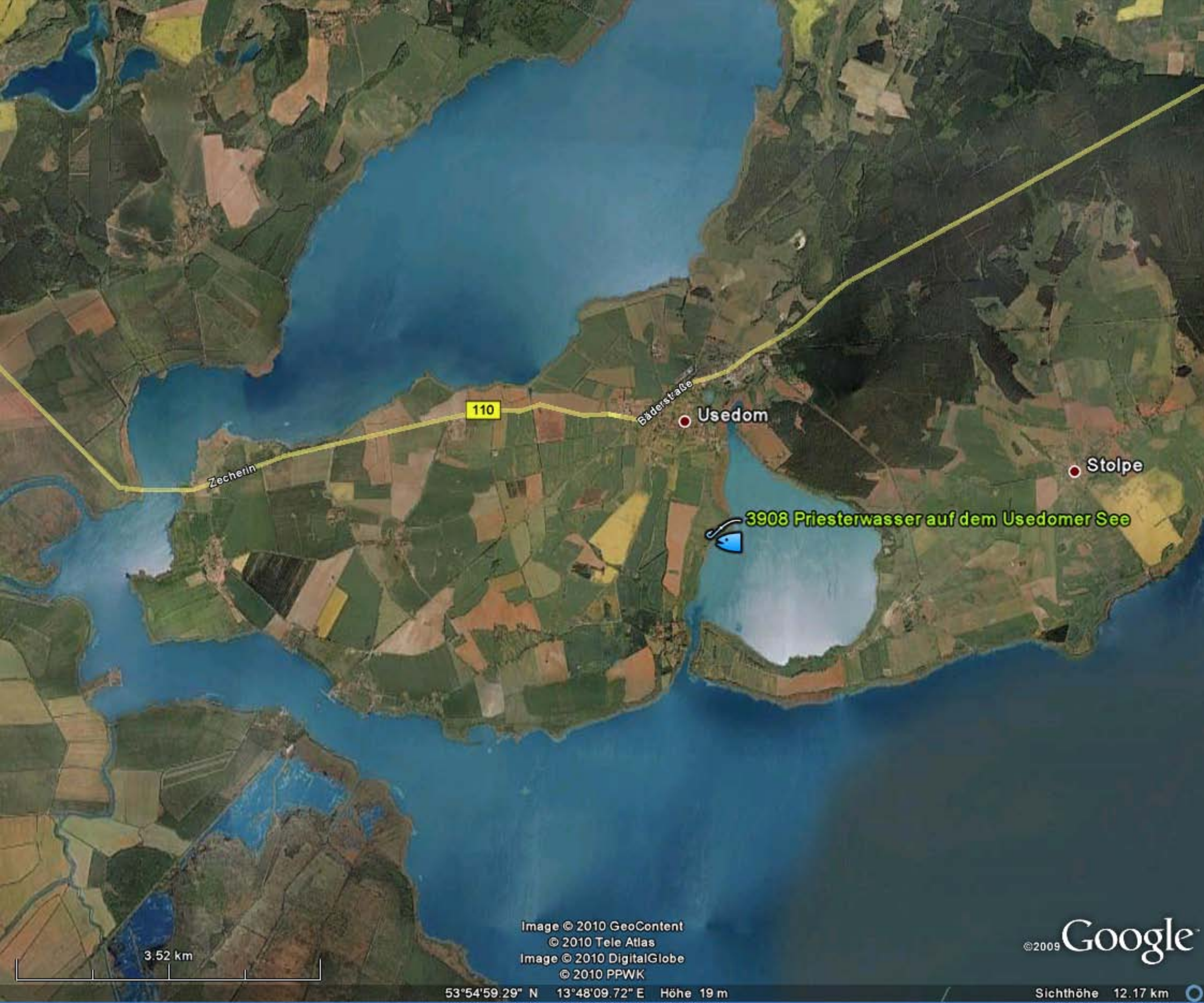
©2009 Google

874 m

Bildaufnahmedatum: 4. Mrz. 2000

53°51'34.65" N 13°55'49.14" E Höhe 0 m

Sichthöhe 3.02 km



Zecheirn

110

Bäderstraße

Usedom

Stolpe

3908 Priesterwasser auf dem Usedomer See

3.52 km

Image © 2010 GeoContent
© 2010 Tele Atlas
Image © 2010 DigitalGlobe
© 2010 PPWK

©2009 Google

53°54'59.29" N 13°48'09.72" E Höhe 19 m

Sichthöhe 12.17 km